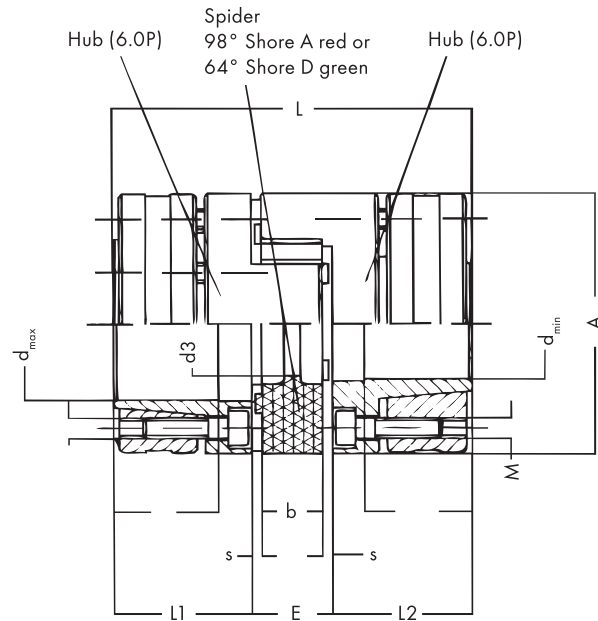


SOFTEX® ES KLEMMRING NABEN (TYP 6.0P)
SOFTEX® ES CLAMPING RING HUBS (TYPE 6.0P)



PRODUKTBESCHREIBUNG

- Hochpräzise, spielfreie Wellenverbindung bei hohen Reibschlussmomenten
- Entwickelt für Kurzbohrspindeln an Mehrspindelköpfen in Werkzeugmaschinen (DIN 69002)
- Hohe Laufruhe auch bei hohen Drehzahlen bis 75 m/s Umfangsgeschwindigkeit
- Auch für EX-Schutz-Einsatz geeignet (Auslegung in Bezug auf Reibschlussmomente beachten)
- Sehr gute Montierbarkeit durch innenliegende Spannschrauben
- Zahnkranze mit 98° SH A oder 64° SH D und Bohrung erforderlich
- Iso Passung H6
- Nabe und Klemmring gefertigt aus 42CrMo4

PRODUCT DESCRIPTION

- High precision, zero backlash shaft connection under high friction torque
- Developed for High speed Short and Multi spindles for machine tools such as Vertical & Horizontal machining Centres
- High speed applications with good stability even at 75 m/s peripheral speed
- Capable for ATEX explosion protection applications (when considering the selection in accordance with the influence of high friction torques)
- Easy assembly with axial direction from inside hubs by internal clamping screws
- Spiders 98° SH A or 64° SH D incl. bore required
- ISO fit H6
- Hub and Clamping ring made of 42CrMo4



TECHNISCHE DATEN SOFTEX® ES (TYP 6.0P)

TECHNICAL DATA SOFTEX® ES (TYPE 6.0P)

TYP SIZE	MATERIAL		DREHMOMENT/ TORQUE (Nm)				ABMESSUNGEN DIMENSION (mm)								KLEMMSCHRAUBE CLAMP SCREW			NABE/ HUB		BOHRUNG IM ZAHNKRANZ/ BORE OF SPIDER ø d3 (mm)
	NABE/ HUB	KLEMM- RING/ CLAMPING RING	98° SH A	64° SH A	T _{KN}	T _{KN}	T _{KMAX}	A	L	L1/L2	E	b	s	d _{min}	d _{max}	GRÖSSE/ SIZE	ANZAHL/ NUMBER Z	TA (Nm)	GEWICHT/ WEIGHT (kg)	
14P	42CrMo		12.5	25	16	32	30	50	18.5	13	10	1.5	8	14	M3	4	2	0.08	0.1 x 10.4	8.5
19P	42CrMo		17	34	21	42	40	66	25	16	12	2.0	10	20	M4	6	3	0.19	0.37 x 10.4	9.5
24P	42CrMo		60	120	75	150	55	78	30	18	14	2.0	14	28	M5	4	8.5	0.44	2.0 x 10.4	12.5
28P	42CrMo		25	320	200	400	65	90	35	20	15	2.5	18	38	M5	8	8.5	0.64	4.4 x 10.4	14.5
38P	42CrMo		325	650	405	810	80	114	45	24	18	3.0	20	40	M6	8	14	1.32	13.3 x 10.4	16.5
42P	42CrMo		450	900	560	1120	95	126	50	26	20	3.0	28	50	M8	4	35	2.30	30.0 x 10.4	18.5
48P	42CrMo		525	1050	655	1310	105	140	56	28	21	3.5	32	48	M10	4	69	3.09	50. x 10.4	20.5

ÜBERTRAGBARE REIBSCHLUSSMOMENTE TR (NM) DER SPANNRINGNABE ENTSPRECHEND BOHRUNGSBEREICH d BORES d1/d2 AND THE CORRESPONDING TRANSMITTABLE TORQUES TR OF CLAMPING RING HUB IN (Nm)

Nm	ø 6	ø 10	ø 11	ø 14	ø 15	ø 16	ø 19	ø 20	ø 24	ø 25	ø 28	ø 30	ø 32	ø 35	ø 38	ø 40	ø 42	ø 45	ø 48	ø 50	ø 55	ø 60	ø 65	ø 70	
14	8.6	13.8	15	23																					
19		31	37	62	68	70	83	90																	
24				67	74	80	90	97	112	120	143														
28					142	154	189	190	237	250	280	307	310	353	389										
38								269	337	356	396	436	442	501	533	572	615	644							
42										399	445	506	470	566	581	647	630	728	836	858					
48											650	685	809	841	926	916	1042	1181	1125	1311					

BESTELLBEISPIEL/ ORDER EXAMPLE	SOFTEX® KUPPLUNGSGRÖSSE/ COUPLING SIZE ES 24	ød1 (NABENAUSFÜHRUNG/ HUB DESIGN) 25H6 (6.0P)	ød2 (NABENAUSFÜHRUNG/ HUB DESIGN) 25H6 (6.0P)	ZAHNKRANZHÄRTE/ SPIDER HARDNESS 64° SH DES	BOHRUNG IM ZAHNKRANZ/ BORE OF SPIDER ø 12.5