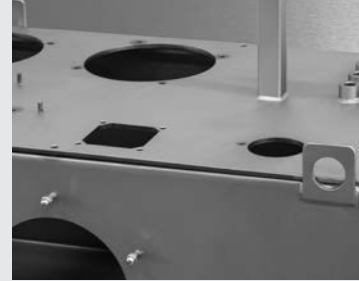


PREISLISTE AB
PRICE-LIST VALID FROM

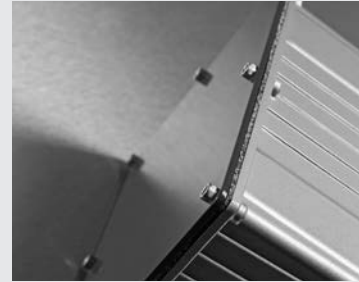
01.02.2018

GESAMT-LIEFERPROGRAMM
DELIVERY PROGRAM

ÖLBEHÄLTER AUS STAHL/EDELSTAHL 2
OIL TANKS MADE OF STEEL /
STAINLESS STEEL



ÖLBEHÄLTER AUS ALUMINIUM 6
OIL TANKS MADE OF ALUMINIUM



BEHÄLTERZUBEHÖR 12
TANK ACCESSORIES



TANKHEIZUNGEN 14
TANK HEATERS



PLATTENWÄRMETAUSCHER 18
PLATE HEAT EXCHANGER



PUMPENTRÄGER UND ZUBEHÖR 19
BELLHOUSINGS AND ACCESSORIES



SOFTEX® KUPPLUNGEN 29
SOFTEX® COUPLINGS



STAREX® KUPPLUNGEN 34
STAREX® COUPLINGS



HBE hydraulic
components

HBE GmbH
Hönnestraße 47
58809 Neuenrade / Germany

HBE GmbH
Postfach/P.O.Box 1230
58804 Neuenrade / Germany

Phone +49 (0) 23 94 / 616-0
Fax +49 (0) 23 94 / 616-25
info@hbe-hydraulics.com

www.hbe-hydraulics.com

**ÖLBEHÄLTER AUS
STAHL/EDELSTAHL**
**OIL TANKS MADE OF
STEEL/STAINLESS STEEL**

02.2018



SERIE WN - LC/STB NG 40 - 1000 L
WN - LC/STB SERIES NG 40 - 1000 L

ART. NR. PART NO.	BEZEICHNUNG ORDERING CODE	EURO NETTO EURO NET
1170	Stahlbehälter Steel tanks WN-LC-40-E-0 RÖ-EF-ÖS	208,10
1171	Stahlbehälter Steel tanks WN-LC-63-E-1 RÖ-EF-ES	226,30
1172	Stahlbehälter Steel tanks WN-LC-100-E-1 RÖ-EF-ÖS	285,00
1173	Stahlbehälter Steel tanks WN-LC-160-E-1 RÖ-EF-ÖS	341,60
1174	Stahlbehälter Steel tanks WN-LC-200-E-1 RÖ-EF-ÖS	386,70
1175	Stahlbehälter Steel tanks WN-LC-250-E-1 RÖ-EF-ÖS	468,30
1176	Stahlbehälter Steel tanks WN-LC-300-E-1 RÖ-EF-ÖS	502,10
1177	Stahlbehälter Steel tanks WN-LC-400-E-1 RÖ-EF-ÖS	631,00
1345	Stahlbehälter Steel tanks STB-630-2RÖ EF-ÖS	847,00
1346	Stahlbehälter Steel tanks STB-800-2RÖ EF-ÖS	1.137,80
1347	Stahlbehälter Steel tanks STB-1000-2RÖ EF-ÖS	1.332,30

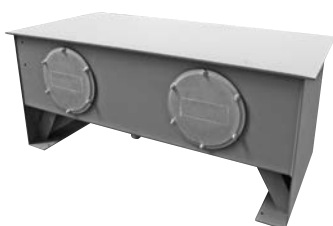
SERIE STB NG 40 - 2000 L
STB SERIES NG 40 - 2000 L

ART. NR. PART NO.	BEZEICHNUNG ORDERING CODE	EURO BRUTTO EURO GROSS
1300	Stahlbehälter Steel tanks STB 40 -0 RÖ	auf Anfrage on request
1321	Stahlbehälter Steel tanks STB 63 -1 RÖ	
1322	Stahlbehälter Steel tanks STB 100 -1 RÖ	
1323	Stahlbehälter Steel tanks STB 160 -1 RÖ	
1324	Stahlbehälter Steel tanks STB 200 -1 RÖ	
1325	Stahlbehälter Steel tanks STB 250 -1 RÖ	
1326	Stahlbehälter Steel tanks STB 300 -1 RÖ	
1327	Stahlbehälter Steel tanks STB 400 -1 RÖ	
1328	Stahlbehälter Steel tanks STB 630 -1 RÖ	
1329	Stahlbehälter Steel tanks STB 800 -1 RÖ	
1330	Stahlbehälter Steel tanks STB 1000 -1 RÖ	
1331	Stahlbehälter Steel tanks STB 1250 -1 RÖ	
1332	Stahlbehälter Steel tanks STB 1500 -1 RÖ	
1333	Stahlbehälter Steel tanks STB 2000 -1 RÖ	



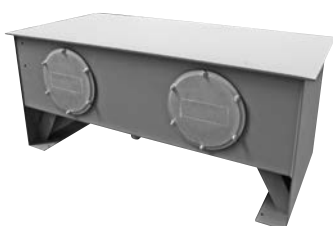
**ÖLBEHÄLTER AUS
STAHL/EDELSTAHL**
**OIL TANKS MADE OF
STEEL/STAINLESS STEEL**

02.2018



SERIE DIN 24339 NG 63 - 1250 L
DIN 24339 SERIES NG 63 - 1250 L

	ART. NR. PART NO.	BEZEICHNUNG ORDERING CODE			EURO BRUTTO EURO GROSS
FORM A - C	1200	Stahlbehälter Steel tanks A63C	DIN 24339		auf Anfrage on request
	1201	Stahlbehälter Steel tanks A100C	DIN 24339		
	1202	Stahlbehälter Steel tanks A160C	DIN 24339		
	1203	Stahlbehälter Steel tanks A250C	DIN 24339		
	1204	Stahlbehälter Steel tanks A400C	DIN 24339		
	1205	Stahlbehälter Steel tanks A630C	DIN 24339		
	1206	Stahlbehälter Steel tanks A800C	DIN 24339		
	1207	Stahlbehälter Steel tanks A1000C	DIN 24339		
1208	Stahlbehälter Steel tanks A1250C	DIN 24339			
FORM A - E	1210	Stahlbehälter Steel tanks A63E	DIN 24339		
	1211	Stahlbehälter Steel tanks A100E	DIN 24339		
	1212	Stahlbehälter Steel tanks A160E	DIN 24339		
	1213	Stahlbehälter Steel tanks A250E	DIN 24339		
	1214	Stahlbehälter Steel tanks A400E	DIN 24339		
	1215	Stahlbehälter Steel tanks A630E	DIN 24339		
	1216	Stahlbehälter Steel tanks A800E	DIN 24339		
	1217	Stahlbehälter Steel tanks A1000E	DIN 24339		
	1218	Stahlbehälter Steel tanks A1250E	DIN 24339		
	FORM A - D	1220	Stahlbehälter Steel tanks A63D	DIN 24339	
1221		Stahlbehälter Steel tanks A100D	DIN 24339		
1222		Stahlbehälter Steel tanks A160D	DIN 24339		
1223		Stahlbehälter Steel tanks A250D	DIN 24339		
1224		Stahlbehälter Steel tanks A400D	DIN 24339		
1225		Stahlbehälter Steel tanks A630D	DIN 24339		
1226		Stahlbehälter Steel tanks A800D	DIN 24339		
1227		Stahlbehälter Steel tanks A1000D	DIN 24339		
1228		Stahlbehälter Steel tanks A1250D	DIN 24339		



STANDARDBEHÄLTER SERIE DIN 24339 NG 63 - 1250 L
STANDARD STEEL TANKS DIN 24339 SERIES NG 63 - 1250 L

	ART. NR. PART NO.	BEZEICHNUNG ORDERING CODE			EURO BRUTTO EURO GROSS
FORM B - A	1230	Stahlbehälter Steel tanks B63A	DIN 24339		auf Anfrage on request
	1231	Stahlbehälter Steel tanks B100A	DIN 24339		
	1232	Stahlbehälter Steel tanks B160A	DIN 24339		
	1233	Stahlbehälter Steel tanks B250A	DIN 24339		
	1234	Stahlbehälter Steel tanks B400A	DIN 24339		
	1235	Stahlbehälter Steel tanks B630A	DIN 24339		
	1236	Stahlbehälter Steel tanks B800A	DIN 24339		
	1237	Stahlbehälter Steel tanks B1000A	DIN 24339		
	1238	Stahlbehälter Steel tanks B1250A	DIN 24339		

**ÖLBEHÄLTER AUS
STAHL/EDELSTAHL**
**OIL TANKS MADE OF
STEEL/STAINLESS STEEL**

02.2018



ÖLWANNEN FÜR BEHÄLTER WN - LC / STB
OIL SUMPS FOR STEEL TANKS WN - LC / STB

	ART. NR. PART NO.	BEZEICHNUNG ORDERING CODE	EURO NETTO EURO NET
MIT FUSS WITH FOOT	1065	Ölwanne Oil sump ÖW 63-F-WN	auf Anfrage on request
	1066	Ölwanne Oil sump ÖW 100-F-WN	
	1067	Ölwanne Oil sump ÖW 160-F-WN	
	1068	Ölwanne Oil sump ÖW 200-F-WN	
	1069	Ölwanne Oil sump ÖW 250-F-WN	
	1070	Ölwanne Oil sump ÖW 300-F-WN	
	1071	Ölwanne Oil sump ÖW 400-F-WN	
	1072	Ölwanne Oil sump ÖW 630-F-WN	
	1073	Ölwanne Oil sump ÖW 800-F-WN	
	1074	Ölwanne Oil sump ÖW 1000-F-WN	
OHNE FUSS WITHOUT FOOT	1086	Ölwanne Oil sump ÖW 63-WN	auf Anfrage on request
	1087	Ölwanne Oil sump ÖW 100-WN	
	1088	Ölwanne Oil sump ÖW 160-WN	
	1089	Ölwanne Oil sump ÖW 200-WN	
	1090	Ölwanne Oil sump ÖW 250-WN	
	1091	Ölwanne Oil sump ÖW 300-WN	
	1092	Ölwanne Oil sump ÖW 400-WN	
	1093	Ölwanne Oil sump ÖW 630-WN	
	1094	Ölwanne Oil sump ÖW 800-WN	
	1095	Ölwanne Oil sump ÖW 1000-WN	

ÖLWANNEN FÜR BEHÄLTER DIN 24339
OIL SUMPS FOR STEEL TANKS DIN 24339

	ART. NR. PART NO.	BEZEICHNUNG ORDERING CODE	EURO NETTO EURO NET
MIT FUSS WITH FOOT	1100	Ölwanne Oil sump ÖW 63-F- DIN 24339	auf Anfrage on request
	1101	Ölwanne Oil sump ÖW 100-F- DIN 24339	
	1102	Ölwanne Oil sump ÖW 160-F- DIN 24339	
	1103	Ölwanne Oil sump ÖW 250-F- DIN 24339	
	1104	Ölwanne Oil sump ÖW 400-F- DIN 24339	
	1105	Ölwanne Oil sump ÖW 630-F- DIN 24339	
	1106	Ölwanne Oil sump ÖW 800-F- DIN 24339	
	1107	Ölwanne Oil sump ÖW 1000-F- DIN 24339	
OHNE FUSS WITHOUT FOOT	1112	Ölwanne Oil sump ÖW 63- DIN 24339	auf Anfrage on request
	1113	Ölwanne Oil sump ÖW 100- DIN 24339	
	1114	Ölwanne Oil sump ÖW 160- DIN 24339	
	1115	Ölwanne Oil sump ÖW 250- DIN 24339	
	1116	Ölwanne Oil sump ÖW 400- DIN 24339	
	1117	Ölwanne Oil sump ÖW 630- DIN 24339	
	1118	Ölwanne Oil sump ÖW 800- DIN 24339	
	1119	Ölwanne Oil sump ÖW 1000- DIN 24339	



Preise für Reinigungsdeckel
und weitere Zubehörteile
s.h. ab Seite 10.
Prices for cleaning covers and
further accessories starting on
page 10.

**ÖLBEHÄLTER AUS
STAHL/EDELSTAHL
OIL TANKS MADE OF
STEEL/STAINLESS STEEL**

02.2018

PREISE FÜR ZUSÄTZLICHE BEARBEITUNG PRICES FOR ADDITIONAL PROCESSING		
ART. NR. PART NO.	BEZEICHNUNG ORDERING CODE	EURO NETTO EURO NET
-	zusätzliche Reinigungsöffnung Additional cleaning opening	41,30
1040	Bohrung für Einfüll- und Belüftungsfilter Bore for filling and breather filter	25,60
1030	Bohrung für Ölstandsanzeiger Bore for oil level indicator	19,20
1035	Transportöse angeschweißt, je Welded on transport lug, each	14,30
-	Beruhigungsblech Moderating plate	auf Anfrage on request
1041	Dichtband 15 x 5 NBR pro Meter Sealing tape, per meter	3,20

**ÖLBEHÄLTER AUS
ALUMINIUM+ ZUBEHÖR**
**OIL TANKS MADE OF
ALUMINIUM + ACCESSORIES**

02.2018



AB 3,5			
ART. NR. PART NO.	BEZEICHNUNG ORDERING CODE		EURO BRUTTO EURO GROSS
2000	Behälter Oil tanks	AB 3,5	88,10
2200	Stahldeckel Steel lid	SD 3,5	28,10
2230	Flach-Dichtung (Pappe) Flat gasket (cardboard)	D 3,5 A	4,20
2238	Flach-Dichtung (Gummikork) Flat gasket (rubber cork)	D 3,5 GK	6,30
2260	Ablassschraube Drain plug	AS G 1/4"	2,70
2261	CU-Dichtung CU gasket (14 x 18 x 1,5)	G 1/4"	0,70
2371	Einfüller (Metall) Incorporator (metal)	SE 1	26,70
2340	Ölstandsanzeiger Oil level indicator	ÖS 76	26,70



AB 6,5			
ART. NR. PART NO.	BEZEICHNUNG ORDERING CODE		EURO BRUTTO EURO GROSS
2005	Behälter Oil tanks	AB 6,5	119,20
2205	Stahldeckel Steel lid	SD 6,5	32,80
2239	Flach-Dichtung (Pappe) Flat gasket (cardboard)	D 6,5 A	5,30
2246	Flach-Dichtung (Gummikork) Flat gasket (rubber cork)	D 6,5 GK	6,50
2262	Ablassschraube Drain plug	AS G 3/8"	3,00
2267	CU-Dichtung CU gasket (16 x 22 x 2)	G 3/8"	0,90
2371	Einfüller (Metall) Incorporator (metal)	SE 1	26,70
2340	Ölstandsanzeiger Oil level indicator	ÖS 76	26,70
2350	Ölstandsanzeiger Oil level indicator	ÖS 127	33,70

**ÖLBEHÄLTER AUS
ALUMINIUM+ ZUBEHÖR**
**OIL TANKS MADE OF
ALUMINIUM + ACCESSORIES**

02.2018



AB 12 NR			
ART. NR. PART NO.	BEZEICHNUNG ORDERING CODE		EURO BRUTTO EURO GROSS
2007	Behälter Oil tanks	AB 12 NR	141,70
2216	Stahldeckel Steel lid	SD 12 NR/13	35,80
2236	Flach-Dichtung (Pappe) Flat gasket (cardboard)	D 12 A NR	5,50
2240	Flach-Dichtung (Gummikork) Flat gasket (rubber cork)	D 12 GK NR	8,00
2262	Ablausschraube Drain plug	AS G 3/8"	3,00
2267	CU-Dichtung CU gasket (16 x 22 x 2)	G 3/8"	0,90
2371	Einfüller (Metall) Incorporator (metal)	SE 1	26,70
2340	Ölstandsanzeiger Oil level indicator	ÖS 76	26,70
2350	Ölstandsanzeiger Oil level indicator	ÖS 127	33,70



AB 20			
ART. NR. PART NO.	BEZEICHNUNG ORDERING CODE		EURO BRUTTO EURO GROSS
2003	Behälter Oil tanks	AB 20	209,80
2203	Stahldeckel Steel lid	SD 20	46,50
2233	Flach-Dichtung (Pappe) Flat gasket (cardboard)	D 20 A	6,50
2245	Flach-Dichtung (Gummikork) Flat gasket (rubber cork)	D 20 GK	8,20
2263	Ablausschraube Drain plug	AS G 1/2"	4,00
2268	CU-Dichtung CU gasket (21 x 26 x 1,5)	G 1/2"	0,90
2371	Einfüller (Metall) Incorporator (metal)	SE 1	26,70
2340	Ölstandsanzeiger Oil level indicator	ÖS 76	26,70
2350	Ölstandsanzeiger Oil level indicator	ÖS 127	33,70

**ÖLBEHÄLTER AUS
ALUMINIUM+ ZUBEHÖR
OIL TANKS MADE OF
ALUMINIUM + ACCESSORIES**

02.2018



AB 30 NR			
ART. NR. PART NO.	BEZEICHNUNG ORDERING CODE		EURO BRUTTO EURO GROSS
2009	Behälter Oil tanks	AB 30 NR	227,20
2204	Stahldeckel Steel lid	SD 30	51,60
2210	Alu-Deckel Aluminium cover	AD 30	111,90
2234	Dichtung Gasket Ø 6 mm NBR	D 30 NBR	7,80
2263	Ablassschraube Drain plug	AS G 1/2"	4,00
2268	CU-Dichtung CU gasket (21 x 26 x 1,5)	G 1/2"	1,00
2300	Alu-Fuß für AB 30 (Satz=4Stck) Aluminium foot for AB 30 (set=4pcs)	F 30	17,00
2372	Einfüller (Metall) Incorporator (metal)	SE 2	30,10
2340	Ölstandsanzeiger Oil level indicator	ÖS 76	26,70
2350	Ölstandsanzeiger Oil level indicator	ÖS 127	33,70



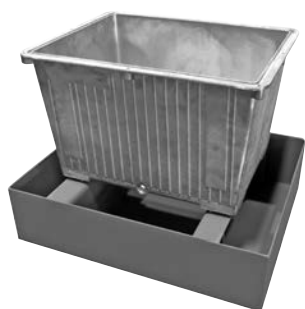
AB 44			
ART. NR. PART NO.	BEZEICHNUNG ORDERING CODE		EURO BRUTTO EURO GROSS
2020	Behälter Oil tanks	AB 44	424,70
2221	Stahldeckel Steel lid	SD 44	66,50
2241	Dichtung Gasket Ø 6 mm NBR	D 44 NBR	9,00
2263	Ablassschraube Drain plug	AS G 1/2"	4,00
2268	CU-Dichtung CU gasket (21 x 26 x 2,5)	G 1/2"	0,90
2300	Alu-Fuß für AB 44 (Satz=4Stck) Aluminium foot for AB 44 (set=4pcs)	F 44	17,00
2372	Einfüller (Metall) Incorporator (metal)	SE 2	30,10
2340	Ölstandsanzeiger Oil level indicator	ÖS 76	26,70
2350	Ölstandsanzeiger Oil level indicator	ÖS 127	33,70
2352	Ölstandsanzeiger Oil level indicator	ÖS 176	30,30
2384	Lenkrolle Castor 150 mm	LR 150	auf Anfrage on request

**ÖLBEHÄLTER AUS
ALUMINIUM+ ZUBEHÖR**
**OIL TANKS MADE OF
ALUMINIUM + ACCESSORIES**

02.2018



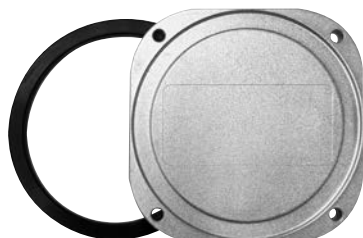
AB 70			
ART. NR. PART NO.	BEZEICHNUNG ORDERING CODE		EURO BRUTTO EURO GROSS
2025	Behälter Oil tanks	AB 70	527,30
2225	Stahldeckel Steel lid	SD 70	86,70
2242	Dichtung Gasket Ø 6 mm NBR	D 70 NBR	9,90
2263	Ablassschraube Drain plug	AS G 1/2"	4,00
2268	CU-DichtungCU gasket (21 x 26 x 2,5)	G 1/2"	0,90
2300	Alu-Fuß für AB 70 (Satz=4Stck) Aluminium foot for AB 70 (set=4pcs)	F 70	17,00
2372	Einfüller (Metall) Incorporator (metal)	SE 2	30,10
2340	Ölstandsanzeiger Oil level indicator	ÖS 76	26,70
2350	Ölstandsanzeiger Oil level indicator	ÖS 127	33,70
2352	Ölstandsanzeiger Oil level indicator	ÖS 176	30,30
2384	Lenkrolle Castor 150 mm	LR 150	auf Anfrage on request



ÖLWANNEN FÜR ALU - BEHÄLTER NG 12 - 70 OIL SUMPS FOR ALUMINIUM OIL TANKS NG 12 - 70			
ART. NR. PART NO.	BEZEICHNUNG ORDERING CODE		EURO BRUTTO EURO GROSS
1080	Ölwanne Oil sump	ÖW 12 ST	164,20
1081	Ölwanne Oil sump	ÖW 20 ST	167,00
1082	Ölwanne Oil sump	ÖW 30 ST	174,50
1083	Ölwanne Oil sump	ÖW 44 ST	211,00
1084	Ölwanne Oil sump	ÖW 70 ST	220,80

REINIGUNGSDECKEL CLEANING COVERS

02.2018



RD 250 / 235

ART. NR. PART NO.	BEZEICHNUNG ORDERING CODE	EURO BRUTTO EURO GROSS
3081	RD 250 / 235	57,80
3079	Dichtung Gasket D 193 NBR	11,60



RD 250 - 4

ART. NR. PART NO.	BEZEICHNUNG ORDERING CODE	EURO BRUTTO EURO GROSS
3090	RD 250-4-155	57,50
3091	Dichtung Gasket D 168 NBR	11,10



RD 350 - 6 (DIN 24339)

ART. NR. PART NO.	BEZEICHNUNG ORDERING CODE	EURO BRUTTO EURO GROSS
3300	RD 350-V324-6 DIN 24339	72,10
3151	Dichtung Gasket D 268 NBR DIN 24339	13,00
3152	Dichtung Gasket D 268 FPM DIN 24339	235,80
3153	Dichtung Gasket D 268 EPDM DIN 24339	226,40



RD 475 - 6 (DIN 24339)

ART. NR. PART NO.	BEZEICHNUNG ORDERING CODE	EURO BRUTTO EURO GROSS
3450	RD 475-V449-6 DIN 24339	102,30
3451	Dichtung Gasket D 393 NBR DIN 24339	19,50
3452	Dichtung Gasket D 393 FPM DIN 24339	289,30
3453	Dichtung Gasket D 393 EPDM DIN 24339	127,80

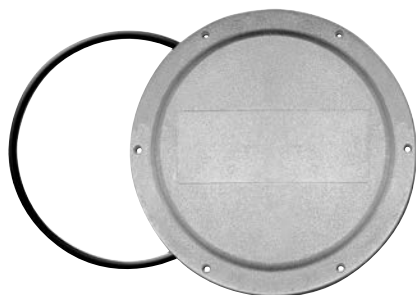


RD 595 - 8

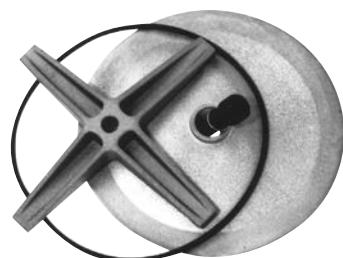
ART. NR. PART NO.	BEZEICHNUNG ORDERING CODE	EURO NETTO EURO NET
3652	RD 595-V570-8-498	236,70
3651	Dichtung Gasket D 512 NBR	37,70

REINIGUNGSDECKEL CLEANING COVERS

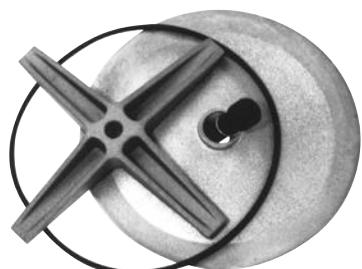
02.2018



RD 320 - 6			
ART. NR. PART NO.	BEZEICHNUNG ORDERING CODE		EURO NETTO EURO NET
3000	RD	320-6	74,70
3001	O-Ring	265 x 10 NBR	9,70



RD 235 - 200			
ART. NR. PART NO.	BEZEICHNUNG ORDERING CODE		EURO NETTO EURO NET
3550	RD	235-200	51,20
3551	O-Ring	214 x 5 NBR	8,40
3552	Spannkreuz Tension unit	GG RD 235	30,10
3553	Dichtung Usit Gasket Usit	UA 22 x 16 x 1,5	4,20
3554	Schraube Screw	M 16 x 40 DIN 912	1,90



RD 345 - 300			
ART. NR. PART NO.	BEZEICHNUNG ORDERING CODE		EURO NETTO EURO NET
3600	RD	345-300	114,80
3601	O-Ring	315 x 10 NBR	14,50
3602	Spannkreuz Tension unit	GG RD 345	60,60
3603	Dichtung Usit Gasket Usit	U 22,7 x 30 x 2	7,00
3604	Schraube Screw	M 20 x 60	2,80

02.2018



ÖS 76



ÖS 127 TH



NIVEAU-ÖLSCHAUGLÄSER
LEVEL OIL GAUGES

ART. NR. PART NO.	BEZEICHNUNG ORDERING CODE	EURO BRUTTO EURO GROSS
2340	ÖS 76	26,70
2341	ÖS 76 TH	31,40
2350	ÖS 127	33,70
2351	ÖS 127 TH	38,70
2352	ÖS 176	41,10
2355	ÖS 176 TH	46,50
2360	ÖS 254	48,50
2361	ÖS 254 TH	55,50
2366	ÖS-EK-127-FPM-C- / M12-R / L	130,80
2367	ÖS-EK-127-FPM-O- / M12-R / L	130,80
2377	ÖS-EK-127-FPM-C / T / M12-R / L	200,60
2378	ÖS-EK-127-FPM-O / T / M12-R / L	200,60
2387	ÖS-EK-254-FPM-C- / M12-R / L	203,70
2382	ÖS-EK-254-FPM-O- / M12-R / L	203,70
2383	ÖS-EK-254-FPM-C / T / M12-R / L	250,50
2386	ÖS-EK-254-FPM-O / T / M12-R / L	250,50

EINFÜLLER
INCORPORATORS

ART. NR. PART NO.	BEZEICHNUNG ORDERING CODE	EURO BRUTTO EURO GROSS
2371	SE 1	26,70
2372	SE 2	30,10

NIVEAU-SCHWIMMERSCHALTER SERIE NS 1
LEVEL SWITCHES NS 1 SERIES

ART. NR. PART NO.	BEZEICHNUNG ORDERING CODE	EURO BRUTTO EURO GROSS
1420	NS 1-N0 / 100	127,80
1422	NS 1-N0 / 150	129,70
1424	NS 1-N0 / 200	131,50
1426	NS 1-N0 / 250	134,00
1428	NS 1-N0 / 300	136,90
1430	NS 1-N0 / 350	138,40
1432	NS 1-N0 / 400	141,40
1434	NS 1-N0 / 500	142,90

02.2018



NIVEAU-SCHWIMMERSCHALTER SERIE NS 2
LEVEL SWITCHES NS 2 SERIES

ART. NR. PART NO.	BEZEICHNUNG ORDERING CODE	EURO BRUTTO EURO GROSS
1457	NS 2-N0 / 250 / 105	158,20
1459	NS 2-N0 / 300 / 105	160,90
1461	NS 2-N0 / 350 / 115	162,50
1463	NS 2-N0 / 400 / 115	165,40
1465	NS 2-N0 / 500 / 125	167,30



NIVEAU-SCHWIMMERSCHALTER SERIE NS 1 - TE
LEVEL SWITCHES NS 1 - TE SERIES

ART. NR. PART NO.	BEZEICHNUNG ORDERING CODE	EURO BRUTTO EURO GROSS
1502	NS 1-N0 / 150 / TE 70° NC	175,80
1504	NS 1-N0 / 200 / TE 70° NC	175,80
1506	NS 1-N0 / 250 / TE 70° NC	178,90
1508	NS 1-N0 / 300 / TE 70° NC	181,50
1510	NS 1-N0 / 350 / TE 70° NC	183,20
1512	NS 1-N0 / 400 / TE 70° NC	186,10
1513	NS 1-N0 / 450 / TE 70° NC	186,90
1514	NS 1-N0 / 500 / TE 70° NC	187,90



NIVEAU-SCHWIMMERSCHALTER SERIE NS 1 - VR
LEVEL SWITCHES NS 1 -VR SERIES

ART. NR. PART NO.	BEZEICHNUNG ORDERING CODE	EURO BRUTTO EURO GROSS
1410	NS 1-VR (200 - 500 mm)	156,70

TANKHEIZUNGEN
TANK HEATERS

02.2018



PATRONENEINSCHRAUBHEIZKÖRPER PTHK 90 G 1 1/2"
CARTRIDGE HEATERS PTHK 90 G 1 1/2"

ART. NR. PART NO.	BEZEICHNUNG ORDERING CODE			EURO BRUTTO EURO GROSS
1705	PTHK-90-R1 1/2"-	400	W / TT = 200	256,60
1707	PTHK-90-R1 1/2"-	600	W / TT = 300	265,50
1709	PTHK-90-R1 1/2"-	800	W / TT = 400	271,00
1711	PTHK-90-R1 1/2"-	1000	W / TT = 500	280,30
1713	PTHK-90-R1 1/2"-	1200	W / TT = 600	286,20
1715	PTHK-90-R1 1/2"-	1400	W / TT = 700	295,20
1717	PTHK-90-R1 1/2"-	1600	W / TT = 800	302,60
1719	PTHK-90-R1 1/2"-	1800	W / TT = 900	314,70
1721	PTHK-90-R1 1/2"-	2000	W / TT = 1000	327,90
1723	PTHK-90-R1 1/2"-	2200	W / TT = 1100	341,50
1725	PTHK-90-R1 1/2"-	2400	W / TT = 1200	348,80
1727	PTHK-90-R1 1/2"-	2800	W / TT = 1400	371,10
1729	PTHK-90-R1 1/2"-	3200	W / TT = 1600	411,50
1731	PTHK-90-R1 1/2"-	3600	W / TT = 1800	436,70
1733	PTHK-90-R1 1/2"-	4000	W / TT = 2000	471,10

PATRONENEINSCHRAUBHEIZKÖRPER PTHK 90 G 2"
CARTRIDGE HEATERS PTHK 90 G 2"



ART. NR. PART NO.	BEZEICHNUNG ORDERING CODE			EURO BRUTTO EURO GROSS
1750	PTHK-90-R2"-	500	W / TT = 200	268,40
1752	PTHK-90-R2"-	750	W / TT = 300	277,20
1754	PTHK-90-R2"-	1000	W / TT = 400	287,70
1756	PTHK-90-R2"-	1250	W / TT = 500	308,50
1758	PTHK-90-R2"-	1450	W / TT = 600	338,60
1760	PTHK-90-R2"-	1700	W / TT = 700	356,40
1762	PTHK-90-R2"-	1950	W / TT = 800	372,80
1764	PTHK-90-R2"-	2200	W / TT = 900	399,60
1766	PTHK-90-R2"-	2450	W / TT = 1000	413,10
1768	PTHK-90-R2"-	2700	W / TT = 1100	441,40
1770	PTHK-90-R2"-	2950	W / TT = 1200	463,80
1772	PTHK-90-R2"-	3450	W / TT = 1400	478,60
1774	PTHK-90-R2"-	3900	W / TT = 1600	542,90
1776	PTHK-90-R2"-	4400	W / TT = 1800	578,30
1778	PTHK-90-R2"-	4900	W / TT = 2000	629,30

TANKHEIZUNGEN TANK HEATERS

02.2018



PATRONENEINSCHRAUBHEIZKÖRPER MIT TEMPERATURREGLER (AUSSENEINSTL.) PTHK 91 G 2" THA CARTRIDGE HEATERS WITH TEMPERATURE ADJUSTMENT (EXT. REGULATION) PTHK 91 G 2" THA

ART. NR. PART NO.	BEZEICHNUNG ORDERING CODE			EURO BRUTTO EURO GROSS
1800	PTHK-91-R2 / Regler-	450	W / TT = 300	635,20
1802	PTHK-91-R2 / Regler-	600	W / TT = 400	642,80
1804	PTHK-91-R2 / Regler-	750	W / TT = 500	651,30
1806	PTHK-91-R2 / Regler-	900	W / TT = 600	659,80
1808	PTHK-91-R2 / Regler-	1050	W / TT = 700	668,20
1810	PTHK-91-R2 / Regler-	1200	W / TT = 800	676,80
1812	PTHK-91-R2 / Regler-	1350	W / TT = 900	683,30
1814	PTHK-91-R2 / Regler-	1500	W / TT = 1000	690,80
1816	PTHK-91-R2 / Regler-	1580	W / TT = 1100	696,70
1818	PTHK-91-R2 / Regler-	1730	W / TT = 1200	706,20
1820	PTHK-91-R2 / Regler-	1880	W / TT = 1300	712,70
1822	PTHK-91-R2 / Regler-	2030	W / TT = 1400	720,40
1824	PTHK-91-R" / Regler-	2180	W / TT = 1500	727,10
1826	PTHK-91-R" / Regler-	2330	W / TT = 1600	734,40

PATRONENEINSCHRAUBHEIZKÖRPER MIT TEMPERATURREGLER (INNENEINSTL.) PTHK 91 G 2" THI CARTRIDGE HEATERS WITH TEMPERATURE ADJUSTMENT (INT. REGULATION) PTHK 91 G 2" THI

ART. NR. PART NO.	BEZEICHNUNG ORDERING CODE			EURO BRUTTO EURO GROSS
1801	PTHK-91-R2 / Regler-	450	W / TT = 300	680,10
1803	PTHK-91-R2 / Regler-	600	W / TT = 400	688,80
1805	PTHK-91-R2 / Regler-	750	W / TT = 500	695,30
1807	PTHK-91-R2 / Regler-	900	W / TT = 600	703,20
1809	PTHK-91-R2 / Regler-	1050	W / TT = 700	714,50
1811	PTHK-91-R2 / Regler-	1200	W / TT = 800	721,20
1813	PTHK-91-R2 / Regler-	1350	W / TT = 900	728,10
1815	PTHK-91-R2 / Regler-	1500	W / TT = 1000	736,70
1817	PTHK-91-R2 / Regler-	1580	W / TT = 1100	744,50
1819	PTHK-91-R2 / Regler-	1730	W / TT = 1200	751,90
1821	PTHK-91-R2 / Regler-	1880	W / TT = 1300	759,60
1823	PTHK-91-R2 / Regler-	2030	W / TT = 1400	766,40
1825	PTHK-91-R2 / Regler-	2180	W / TT = 1500	773,10
1827	PTHK-91-R2 / Regler-	2330	W / TT = 1600	782,90



Alle Preise gelten für 2-phasige Ausführungen.
Bei 3-Phasen +20% und größer als 400V +10% Zuschlag

All prices apply to execution bi-phase.
In case of 3 phases extra charge of 20% and more than 400V 10%.

TANKHEIZUNGEN TANK HEATERS

02.2018



ROHRENSCHRAUBHEIZKÖRPER RHK G 1 1/2" TUBE SCREWED-IN HEATERS RHK G 1 1/2"

ART. NR. PART NO.	BEZEICHNUNG ORDERING CODE			EURO BRUTTO EURO GROSS
1830	RHK-R 1 1/2"-	380	W / TT = 200	186,40
1832	RHK-R 1 1/2"-	500	W / TT = 250	196,70
1834	RHK-R 1 1/2"-	750	W / TT = 350	216,20
1836	RHK-R 1 1/2"-	990	W / TT = 450	236,30
1838	RHK-R 1 1/2"-	1460	W / TT = 650	275,70
1840	RHK-R 1 1/2"-	1825	W / TT = 800	306,40
1842	RHK-R 1 1/2"-	2300	W / TT = 1000	347,80

ROHRENSCHRAUBHEIZKÖRPER MIT TEMPERATURREGLER (AUSSENEINSTL.) RHK - THA G 1 1/2" TUBE SCREWED-IN HEATERS WITH TEMPERATURE ADJUSTMENT (EXT. REGULATION) RHK - THA G 1 1/2"



ART. NR. PART NO.	BEZEICHNUNG ORDERING CODE			EURO BRUTTO EURO GROSS
1860	RHK-R 1 1/2"/Regler-	380	W / TT = 200	388,20
1862	RHK-R 1 1/2"/Regler-	500	W / TT = 250	399,60
1864	RHK-R 1 1/2"/Regler-	750	W / TT = 350	418,90
1866	RHK-R 1 1/2"/Regler-	990	W / TT = 450	438,80
1868	RHK-R 1 1/2"/Regler-	1460	W / TT = 650	478,40
1870	RHK-R 1 1/2"/Regler-	1825	W / TT = 800	507,20
1872	RHK-R 1 1/2"/Regler-	2300	W / TT = 1000	548,40

Alle Preise gelten für 2-phasige Ausführungen.
Bei 3-Phasen +20% und größer als 400V +10% Zuschlag

All prices apply to execution bi-phase.
In case of 3 phases extra charge of 20% and more than 400V 10%.

TANKHEIZUNGEN TANK HEATERS

02.2018



ROHREINSCHRAUBHEIZKÖRPER MIT TEMPERATURREGLER (INNENEINSTL.) RHK - THI G 1 1/2" TUBE SCREWED-IN HEATERS WITH TEMPERATURE ADJUSTMENT (INT. REGULATION) RHK - THI G 1 1/2"

ART. NR. PART NO.	BEZEICHNUNG ORDERING CODE			EURO BRUTTO EURO GROSS
1861	RHK-R 1 1/2"/Regler-	380	W / TT = 200	424,70
1863	RHK-R 1 1/2"/Regler-	500	W / TT = 250	433,30
1865	RHK-R 1 1/2"/Regler-	750	W / TT = 350	455,30
1867	RHK-R 1 1/2"/Regler-	990	W / TT = 450	472,50
1869	RHK-R 1 1/2"/Regler-	1460	W / TT = 650	514,10
1871	RHK-R 1 1/2"/Regler-	1825	W / TT = 800	542,60
1873	RHK-R 1 1/2"/Regler-	2300	W / TT = 1000	585,00



VR TAUCHHEIZKÖRPER MIT HAFTMAGNET VR IMMERSION HEATERS WITH MAGNETIC CLAMPS

ART. NR. PART NO.	BEZEICHNUNG ORDERING CODE		EURO BRUTTO EURO GROSS
1955	VR 125W / 0,6-M		734,50
1956	VR 250W / 0,6-M		753,80
1957	VR 500W / 0,6-M		831,10
1960	VR 250W / 1,2-M		495,30
1961	VR 500W / 1,2-M		525,50
1962	VR 1000W / 1,2-M		555,30

Alle Preise gelten für 2-phasige Ausführungen.
Bei 3-Phasen +20% und größer als 400V +10% Zuschlag

All prices apply to execution bi-phase.
In case of 3 phases extra charge of 20% and more than 400V 10%.

PLATTENWÄRMETAUSCHER PLATE HEAT EXCHANGER



02.2018

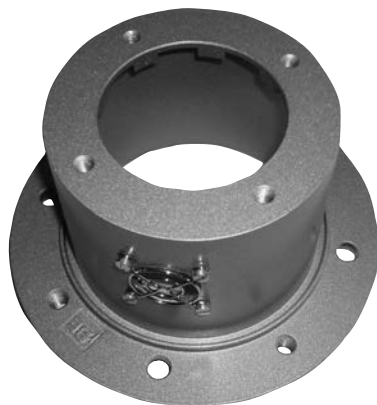
GELÖTETER PLATTENWÄRMETAUSCHER DOC® BRAZED PLATE HEAT EXCHANGER DOC®					
ART. NR. PART NO.	KÜHLEISTUNG COOLING CAPACITY	BEZEICHNUNG TYPE DESCRIPTION	ANSCHLÜSSE ÖL/WASSER CONNECTORS OIL/WATER	EURO BRUTTO EURO GROSS	
DOC16	018282	0-10 kW	DOC-16-14HF	ISO-G 3/4" / ISO-G 3/4"	388,70
	018283	5-16 kW	DOC16-20HF	ISO-G 3/4" / ISO-G 3/4"	450,70
DOC20	050746	5-15 kW	DOC20-20H	ISO-G 1" / ISO-G 3/4"	405,00
	050747	10-25 kW	DOC20-40H	ISO-G 1" / ISO-G 3/4"	666,00
	050748	20-40 kW	DOC20-60H	ISO-G 1" / ISO-G 3/4"	896,80
	050749	30-60 kW	DOC20-90H	ISO-G 1" / ISO-G 3/4"	1.336,80
	050750	35-70 kW	DOC20-110H	ISO-G 1" / ISO-G 3/4"	1.485,50
DOC30	083338	10-15 kW	DOC30-10H	ISO-G 1 1/4" / ISO-G 3/4"	436,70
	083340	10-20 kW	DOC30-18H	ISO-G 1 1/4" / ISO-G 3/4"	495,10
	083341	15-30 kW	DOC30-24H	ISO-G 1 1/4" / ISO-G 3/4"	569,00
	083345	25-40 kW	DOC30-34H	ISO-G 1 1/4" / ISO-G 3/4"	676,60
	083347	35-60 kW	DOC30-50H	ISO-G 1 1/4" / ISO-G 3/4"	859,10
	083348	50-85 kW	DOC30-70H	ISO-G 1 1/4" / ISO-G 3/4"	1.087,40
	083349	70-100 kW	DOC30-100H	ISO-G 1 1/4" / ISO-G 3/4"	1.425,60
DOC60	079567	20-30 kW	DOC60-20H-F	ISO-G 1 1/4" / ISO-G 3/4"	683,70
	079568	25-45 kW	DOC60-30H-F	ISO-G 1 1/4" / ISO-G 3/4"	889,60
	079569	35-60 kW	DOC60-40H-F	ISO-G 1 1/4" / ISO-G 3/4"	1.078,10
	079570	45-75 kW	DOC60-50H-F	ISO-G 1 1/4" / ISO-G 3/4"	1.270,10
	079571	55-90 kW	DOC60-60H-F	ISO-G 1 1/4" / ISO-G 3/4"	1.455,00
	079572	60-100 kW	DOC60-70H-F	ISO-G 1 1/4" / ISO-G 3/4"	1.641,10
	079573	70-110 kW	DOC60-80H-F	ISO-G 1 1/4" / ISO-G 3/4"	1.830,70
DOC110	017494	40-70 kW	DOC110-24H-F	ISO-G 1 1/2" / ISO-G 1"	1.818,20
	017495	60-110 kW	DOC110-30H-F	ISO-G 1 1/2" / ISO-G 1"	2.616,40
	017496	80-150 kW	DOC110-38H-F	ISO-G 1 1/2" / ISO-G 1"	2.725,70
	017497	100-170 kW	DOC110-54H-F	ISO-G 1 1/2" / ISO-G 1"	3.339,80
DOC112 HF	018494	120-220 kW	DOC112HF-62	ISO-G 2 1/2" / ISO-G 1 1/4"	4.408,90
	009555	145-260 kW	DOC112HF-72	ISO-G 2 1/2" / ISO-G 1 1/4"	4.913,60
	009556	165-300 kW	DOC112HF-80	ISO-G 2 1/2" / ISO-G 1 1/4"	5.290,20
	018495	190-340 kW	DOC112HF-90	ISO-G 2 1/2" / ISO-G 1 1/4"	6.040,20
	009523	210-360 kW	DOC112HF-100	ISO-G 2 1/2" / ISO-G 1 1/4"	6.717,20
	009524	250-470 kW	DOC112HF-120	ISO-G 2 1/2" / ISO-G 1 1/4"	7.369,90

Lieferbedingungen: ab Werk ausschließlich Verpackung
Zahlungsbedingungen: 14 Tage 2% Skonto, 30 Tage netto

Terms of Delivery: ex works, excl. packing
Terms of Payment: 14 days 2%, 30 days net

**PUMPENTRÄGER
UND ZUBEHÖR**
**BELLHOUSINGS
AND ACCESSORIES**

02.2018

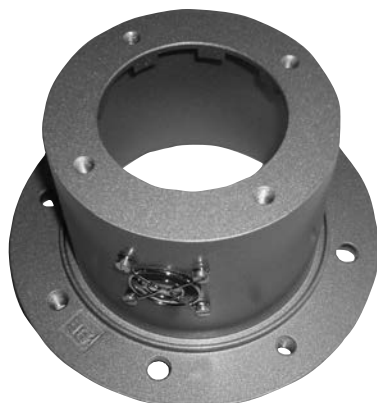


RUNDPUMPENTRÄGER STARRE AUSFÜHRUNG FORM A
ROUND BELLHOUSING RIGID VERSION (FORM A)

ART. NR. PART NO.	BEZEICHNUNG ORDERING CODE	EURO BRUTTO EURO GROSS
4603	PR 140 / 95 / ...	122,00
4601	PR 140 / 105 / ...	106,00
4600	PR 140 / 115 / ...	106,00
4060	PR 160 / 70 / ...	92,90
4542	PR 160 / 80 / ... VDMA	92,90
4544	PR 160 / 90 / ... VDMA	92,90
4547	PR 160 / 100 / ...	95,00
4551	PR 160 / 115 / ...	95,00
4548	PR 163 / 95 / ...	146,30
4549	PR 163 / 115 / ...	146,30
4555	PR 200 / 80 / ...	110,00
4556	PR 200 / 90 / ...	110,00
4562	PR 200 / 100 / ... VDMA	110,00
4565	PR 200 / 110 / ... VDMA	110,00
4571	PR 200 / 118 / ... VDMA	110,00
4570	PR 200 / 124 / ... VDMA	110,00
4575	PR 200 / 135 / ...	110,00
4576	PR 200 / 140 / ... VDMA	110,00
4566	PR 203 / 105 / ...	173,40
4568	PR 203 / 115 / ...	173,40
4593	PR 203 / 124 / ... VDMA	173,40
4595	PR 203 / 140 / ... VDMA	173,40
4597	PR 203 / 148 / ...	173,40
4625	PR 250 / 115 / ...	143,70
4628	PR 250 / 120 / ... VDMA	147,30
4630	PR 250 / 124 / ... VDMA	147,30
4631	PR 250 / 128 / ... VDMA	147,30
4633	PR 250 / 135 / ... VDMA	147,30
4640	PR 250 / 148 / ... VDMA	154,10
4644	PR 250 / 175 / ... VDMA	155,20
4704	PR 300 / 144 / ... VDMA	181,90
4706	PR 300 / 150 / ... VDMA	181,90
4709	PR 300 / 155 / ... VDMA	192,00
4713	PR 300 / 168 / ... VDMA	192,00
4721	PR 300 / 196 / ... VDMA	215,40
4723	PR 300 / 210 / ...	215,40
4763	PR 350 / 173 / ...	223,80
4771	PR 350 / 188 / ... VDMA	223,80
4786	PR 350 / 204 / ... VDMA	243,50
4803	PR 350 / 228 / ... VDMA	243,50
4807	PR 350 / 256 / ... VDMA	283,90

**PUMPENTRÄGER
UND ZUBEHÖR
BELLHOUSINGS
AND ACCESSORIES**

02.2018



**RUNDPUMPENTRÄGER STARRE AUSFÜHRUNG FORM A
ROUND BELLHOUSING RIGID VERSION (FORM A)**

ART. NR. PART NO.	BEZEICHNUNG ORDERING CODE	EURO BRUTTO EURO GROSS
4862	PR 400 / 188 /	388,40
4883	PR 400 / 204 / ... VDMA	404,80
4890	PR 400 / 211 / ...	404,50
4897	PR 400 / 228 / ... VDMA	417,60
4905	PR 400 / 256 / ... VDMA	443,40
4908	PR 400 / 271 / ...	443,40
5014	PR 450 / 217 / ...	473,60
5015	PR 450 / 222 / ...	473,60
5030	PR 450 / 234 / ... VDMA	473,60
5040	PR 450 / 240 / ...	479,30
5052	PR 450 / 262 / ... VDMA	493,90
5056	PR 450 / 285 / ... VDMA	527,00
5059	PR 450 / 315 / ... VDMA	572,60
5126	PR 550 / 230 / ...	904,30
5149	PR 550 / 248 / ... VDMA	920,90
5152	PR 550 / 265 / ... VDMA	931,30
5155	PR 550 / 275 / ... VDMA	931,30
5157	PR 550 / 295 / ... VDMA	961,50
5159	PR 550 / 315 / ... VDMA	961,50
5208	PR 660 / 285 / ...	1.380,60
5212	PR 660 / 310 / ... VDMA	1.380,60
5220	PR 660 / 330 / ... VDMA	1.438,00
5240	PR 660 / 345 / ... VDMA	1.438,00
5262	PR 800 / 335 / ...	3.875,60
5263	PR 800 / 360 / ...	3.875,60
5264	PR 800 / 380 / ...	3.875,60
5265	PR 800 / 395 / ...	3.875,60

**PUMPENTRÄGER
UND ZUBEHÖR
BELLHOUSINGS
AND ACCESSORIES**

02.2018



**RUNDPUMPENTRÄGER GEDÄMPFTE AUSFÜHRUNG FORM B
ROUND BELLHOUSINGS NOISE ABSORBING VERSION (FORM B)**

ART. NR. PART NO.	BEZEICHNUNG ORDERING CODE	EURO BRUTTO EURO GROSS
4564 + 5410	PR 200 / 100 DF 200 / ... VDMA	110,00 + 158,30
4555 + 5410	PR 200 / 110 DF 200 / ... VDMA	110,00 + 158,30
4556 + 5410	PR 200 / 118 DF 200 / ... VDMA	110,00 + 158,30
4562 + 5410	PR 200 / 124 DF 200 / ... VDMA	110,00 + 158,30
4565 + 5410	PR 200 / 140 DF 200 / ... VDMA	110,00 + 158,30
4612 + 5412	PR 250 / 120 DF 250 / ... VDMA	143,70 + 237,80
4614 + 5410	PR 250 / 124 DF 200 / ... VDMA	143,70 + 158,30
4613 + 5412	PR 250 / 128 DF 250 / ... VDMA	143,70 + 237,80
4615 + 5412	PR 250 / 135 DF 250 / ... VDMA	143,70 + 237,80
4628 + 5410	PR 250 / 148 DF 200 / ... VDMA	147,30 + 158,30
4625 + 5412	PR 250 / 148 DF 250 / ... VDMA	143,70 + 237,80
4638 + 5412	PR 250 / 175 DF 250 / ... VDMA	154,10 + 237,80
4687 + 5412	PR 300 / 144 DF 250 / ... VDMA	173,60 + 237,80
4691 + 5410	PR 300 / 150 DF 200 / ... VDMA	173,60 + 158,30
4690 + 5412	PR 300 / 150 DF 250 / ... VDMA	173,60 + 237,80
4691 + 5412	PR 300 / 155 DF 250 / ... VDMA	173,60 + 237,80
4690 + 5415	PR 300 / 155 DF 300 / ... VDMA	173,60 + 335,90
4701 + 5412	PR 300 / 168 DF 250 / ... VDMA	181,90 + 237,80
4709 + 5415	PR 300 / 195 DF 300 / ... VDMA	192,00 + 335,90
4758 + 5412	PR 350 / 188 DF 250 / ... VDMA	203,80 + 237,80
4761 + 5415	PR 350 / 204 DF 300 / ... VDMA	203,80 + 335,90
4771 + 5415	PR 350 / 228 DF 300 / ... VDMA	223,80 + 335,90
4795 + 5420	PR 350 / 256 DF 350 / ... VDMA	243,50 + 399,00
4851 + 5415	PR 400 / 204 DF 300 / ... VDMA	388,40 + 335,90
4862 + 5415	PR 400 / 228 DF 300 / ... VDMA	388,40 + 335,90
4890 + 5420	PR 400 / 256 DF 350 / ... VDMA	404,50 + 399,00
5011 + 5415	PR 450 / 234 DF 300 / ... VDMA	473,60 + 335,90
5015 + 5415	PR 450 / 262 DF 300 / ... VDMA	473,60 + 335,90
5014 + 5420	PR 450 / 262 DF 350 / ... VDMA	473,60 + 399,00
5040 + 5420	PR 450 / 285 DF 350 / ... VDMA	473,60 + 399,00
5054 + 5420	PR 450 / 315 DF 350 / ... VDMA	527,00 + 399,00
5123 + 5420	PR 550 / 248 DF 350 / ... VDMA	904,30 + 399,00
5126 + 5412	PR 550 / 265 DF 250 / ... VDMA	904,30 + 237,80
5125 + 5420	PR 550 / 265 DF 350 / ... VDMA	904,30 + 399,00
5126 + 5420	PR 550 / 275 DF 350 / ... VDMA	904,30 + 399,00
5124 + 5425	PR 550 / 275 DF 400 / ... VDMA	904,30 + 808,30
5149 + 5420	PR 550 / 293 DF 350 / ... VDMA	920,90 + 399,00
5155 + 5420	PR 550 / 315 DF 300 / ... VDMA	931,30 + 335,90

**PUMPENTRÄGER
UND ZUBEHÖR
BELLHOUSINGS
AND ACCESSORIES**

02.2018



**RUNDPUMPENTRÄGER GEDÄMPFTE AUSFÜHRUNG FORM B
ROUND BELLHOUSINGS NOISE ABSORBING VERSION (FORM B)**

ART. NR. PART NO.	BEZEICHNUNG ORDERING CODE	EURO BRUTTO EURO GROSS
5150 + 5420	PR 550 / 315 DF 350 / ... VDMA	931,30 + 399,00
5206 + 5420	PR 660 / 310 DF 350 / ... VDMA	1.380,60 + 399,00
5208 + 5420	PR 660 / 330 DF 350 / ... VDMA	1.380,60 + 399,00
5208 + 5425	PR 660 / 345 DF 400 / ... VDMA	1.380,60 + 808,30
5261 + 5420	PR 800 / 360 DF 350 / ...	3.875,60 + 399,00
5261 + 5425	PR 800 / 375 DF 400 / ...	3.875,60 + 808,30
5262 + 5420	PR 800 / 380 DF 350 / ...	3.875,60 + 399,00
5262 + 5425	PR 800 / 395 DF 400 / ...	3.875,60 + 808,30
5266 + 5425	PR 800 / 410 DF 400 / ...	3.875,60 + 808,30

**RECHTECKPUMPENTRÄGER STARRE AUSFÜHRUNG FORM A
RECTANGLED BELLHOUSING RIGID VERSION (FORM A)**

BEZEICHNUNG ORDERING CODE	EURO BRUTTO EURO GROSS
PE 90 / 60 /...	77,50
PE 105 / 70 /...	82,10
PE 120 / 85 /...	84,80
PE 140 / 60 /...	71,60
PE 140 / 95 /...	86,60
PRE 160 / 70 /...	69,60
PRE 160 / 80 /...	69,60
PRE 160 / 90 /...	69,60
PE 160 / 95 /...	92,30
PE 160 / 105 / ...	92,30
PE 160 / 108 / ...	92,30
PRE 200 / 80 /...	77,60
PRE 200 / 90 /...	77,60
PE 200 / 95 /...	82,30
PE 200 / 98 /...	82,30
PE 200 / 126 / ...	118,20
PE 250 / 1 / 115	113,40
PRE 250 / 115 /...	113,40
PE 300 / 2 / 143	136,90
PRE 300 / 144 /...	136,90
PRE 350 / 173 /...	202,00
PRE 350 / 197 /...	255,20
PRE 400 / 188 /...	399,80
PRE 450 / 217 /...	473,60
PRE 450 / 234 /...	473,60
PRE 550 / 230 /...	904,30



**PUMPENTRÄGER
UND ZUBEHÖR
BELLHOUSINGS
AND ACCESSORIES**

02.2018



**RECHTECKPUMPENTRÄGER GEDÄMPFTE AUSFÜHRUNG FORM B
RECTANGLED BELLHOUSING NOISE ABSORBING VERSION (FORM B)**

ART. NR. PART NO.	BEZEICHNUNG ORDERING CODE	EURO BRUTTO EURO GROSS
4060 + 5395	PRE 160 / 90 / 90 DFZRP / 20 / ...	92,90 + 123,40
4544 + 5395	PRE 160 / 110 / 90 DFZRP / 20 / ...	92,90 + 123,40
4555 + 5395	PRE 200 / 100 / 90 DFZRP / 20 / ...	110,00 + 123,40
4135 + 5395	PRE 200 / 118 / 90 DFZRP / 20 / ...	82,30 + 123,40
4614 + 5395	PRE 250 / 114 / 90 DFZRP / 20 / ...	143,70 + 123,40
4701 + 5395	PRE 300 / 153 / 90 DFZRP / 20 / ...	181,90 + 123,40



**PUMPENTRÄGER MIT ÖL - LUFT - KÜHLER
BELLHOUSING WITH OIL AIR COOLER**

BEZEICHNUNG ORDERING CODE	EURO BRUTTO EURO GROSS
HBE - PTÖK 200	755,10
HBE - PTÖK 250	920,90
HBE - PTÖK 300	1.105,00
HBE - PTÖK 350	1.381,30



**ADAPTERFLANSCH FÜR NEMA MOTOREN "TD"
ADAPTER FLANGE FOR NEMA MOTORS "TD"**

ART. NR. PART NO.	BEZEICHNUNG ORDERING CODE	EURO BRUTTO EURO GROSS
5454	ZF 295 / 25 / PR 250 / 143-215 TD NEMA	350,40
5451	ZF 350 / 26 / PR 300 / 254-286 TD NEMA	447,30
5477	ZF 450 / 25 / PR 450 / 324-365 TD NEMA	894,60
5478	ZF 550 / 25 / PR 550 / 404-445 TD NEMA	1.267,30



**ADAPTERFLANSCH FÜR NEMA MOTOREN "C - TC"
ADAPTER FLANGE FOR NEMA MOTORS "C - TC"**

ART. NR. PART NO.	BEZEICHNUNG ORDERING CODE	EURO BRUTTO EURO GROSS
5476	ZF 200 / 18 / PR 200 56 - 145 TC NEMA	164,00
5467	ZF 250 / 23 / PR 250 56 - 145 TC NEMA	208,80
5453	ZF 250 / 18 / PR 250 182 - 256 TC NEMA	208,80
5480	ZF 300 / 20 / PR 300 182 - 256 TC NEMA	247,40
5475	ZF 300 / 20 / PR 300 284 - 286 TC NEMA	247,40
5449	ZF 350 / 25 / PR 350 324 - 405 TC NEMA	447,30
5479	ZF 550 / 34 / PR 550 444 - 445 TC NEMA	1.639,90

**PUMPENTRÄGER
UND ZUBEHÖR
BELLHOUSINGS
AND ACCESSORIES**

02.2018



**FUSSFLANSCH SERIE PTFL
FOOT FLANGE PTFL SERIES**

ART. NR. PART NO.	BEZEICHNUNG ORDERING CODE	EURO BRUTTO EURO GROSS
4307	PTFL 160	55,10
4308	PTFL 200	71,90
4309	PTFL 250	98,30
4310	PTFL 300	137,70
4311	PTFL 350	195,10



**FUSSFLANSCH SERIE PTFS
FOOT FLANGE PTFS SERIES**

ART. NR. PART NO.	BEZEICHNUNG ORDERING CODE	EURO BRUTTO EURO GROSS
4316	PTFS 200	112,10
4317	PTFS 250	123,60
4318	PTFS 300	212,80
4319	PTFS 350	291,70
4320	PTFS 400	504,60
4321	PTFS 450	717,20
4322	PTFS 550	1.064,50
4323	PTFS 660	1.473,70

**PUMPENTRÄGER
UND ZUBEHÖR**
**BELLHOUSINGS
AND ACCESSORIES**

02.2018



DÄMPFUNGSRINGE
DAMPENING RINGS

ART. NR. PART NO.	BEZEICHNUNG ORDERING CODE	EURO BRUTTO EURO GROSS
4324	DA 160	auf Anfrage on request
4325	DA 200	210,60
4326	DA 250	227,90
4327	DA 300	269,80
4328	DA 350	443,40
4329	DA 400	575,70
4330	DA 450	auf Anfrage on request
4331	DA 550	auf Anfrage on request
4332	DA 660	auf Anfrage on request
4341	DA 160 / 2	auf Anfrage on request
4340	DA 200 / 2	210,60
4333	DA 250 / 2	227,90
4334	DA 300 / 2	269,80
4335	DA 350 / 2	443,40
4336	DA 400 / 2	575,70
4337	DA 450 / 2	auf Anfrage on request
4338	DA 550 / 2	auf Anfrage on request
4339	DA 660 / 2	auf Anfrage on request



DÄMPFUNGSFLANSCH
DAMPING FLANGES

ART. NR. PART NO.	BEZEICHNUNG ORDERING CODE	EURO BRUTTO EURO GROSS
5395	DF-ZRP / 1 - 2	123,40
5410	DF 200 / .../30 /.../1	158,30
5412	DF 250 / 16/35 /.../1	237,80
5415	DF 300 / 32/40 /.../1	335,90
5420	DF 350 / 63/45 /.../1	399,00
5425	DF 400 / 84/60 /.../1	808,30

**PUMPENTRÄGER
UND ZUBEHÖR
BELLHOUSINGS
AND ACCESSORIES**

02.2018



DÄMPFUNGSSCHIENEN FÜR ELEKTROMOTOREN SERIE "MDS"
DAMPING RODS FOR ELECTRIC MOTORS "MDS" SERIES

ART. NR. PART NO.	BEZEICHNUNG ORDERING CODE	EURO BRUTTO/STCK. EURO GROSS/PCS.
4420	MDS 71	55,20
4421	MDS 80 / 90 S	55,20
4447	DSM 80 SO	55,20
4423	MDS 90 L	63,90
4424	MDS 100	63,90
4425	MDS 112 M	63,90
4427	MDS 132 S	86,40
4427	MDS 132 M	86,40
4428	MDS 160 M	120,40
4429	MDS 160 L	132,10
4430	MDS 180 M	132,10
4431	MDS 180 L	145,60
4432	MDS 200 L	145,60
4433	MDS 225 S	145,60
4434	MDS 225 M	145,60
4435	MDS 250 M	193,60
4436	MDS 280 S	246,30
4436	MDS 280 M	246,30
4441	DSM 280 SO	246,30
4437	DSM 280 MSO	246,30
4438	MDS 315 S	246,30
4443	MDS 315 M	246,30
4446	MDS 315 L	344,70
4449	MDS 355 M	346,10



DÄMPFUNGSSCHIENEN FÜR FUSSFLANSCH SERIE "PTFL"
DAMPING RODS FOR FOOT FLANGES "PTFL" SERIES

ART. NR. PART NO.	BEZEICHNUNG ORDERING CODE	EURO BRUTTO/STCK. EURO GROSS/PCS.
4498	PTFL - DS 160	71,50
4483	PTFL - DS 200	71,50
4484	PTFL - DS 250	71,50
4485	PTFL - DS 300	90,30
4486	PTFL - DS 350	132,10

**PUMPENTRÄGER
UND ZUBEHÖR
BELLHOUSINGS
AND ACCESSORIES**

02.2018



DÄMPFUNGSSCHIENEN FÜR FUSSFLANSCHSERIE "PTFS"
DAMPING RODS FOR FOOT FLANGES "PTFS" SERIES

ART. NR. PART NO.	BEZEICHNUNG ORDERING CODE	EURO BRUTTO/STCK. EURO GROSS/PCS.
4490	PTFS - DS 200	71,50
4491	PTFS - DS 250	71,50
4492	PTFS - DS 300	90,30
4493	PTFS - DS 350	132,10
4494	PTFS - DS 400	145,00
4495	PTFS - DS 450	145,00
4496	PTFS - DS 550	174,30
4497	PTFS - DS 660	191,60



**MONTAGEFLANSCHER
MOUNTING FLANGES**

ART. NR. PART NO.	BEZEICHNUNG ORDERING CODE	EURO BRUTTO EURO GROSS
4499	MF 160	51,20
4500	MF 200	51,20
4501	MF 250	62,90
4502	MF 300	78,10
4503	MF 350	122,20
4504	MF 400	313,70

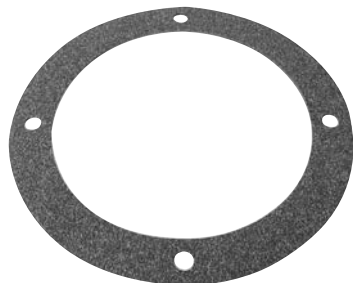


**DICHTUNGEN FÜR MONTAGEFLANSCHER
GASKETS FOR MOUNTING FLANGES**

ART. NR. PART NO.	BEZEICHNUNG ORDERING CODE	EURO BRUTTO EURO GROSS
4509	DMF 160 GK	51,20
4510	DMF 200 GK	51,20
4511	DMF 250 GK	62,90
4512	DMF 300 GK	78,10
4513	DMF 350 GK	122,20
4514	DMF 400 GK	313,70

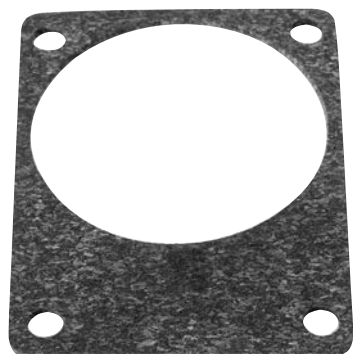
**PUMPENTRÄGER
UND ZUBEHÖR
BELLHOUSINGS
AND ACCESSORIES**

02.2018



**DICHTUNGEN FÜR PUMPENTRÄGER
GASKETS FOR BELLHOUSINGS**

ART. NR. PART NO.	BEZEICHNUNG ORDERING CODE	EURO BRUTTO EURO GROSS
4359	D 140 GK	4,00
4360	D 160 GK	4,00
4361	D 200 GK	4,40
4362	D 250 GK	6,70
4363	D 300 GK	8,30
4364	D 350 GK	12,70
4365	D 400 GK	15,20
4366	D 450 GK	18,50
4367	D 550 GK	38,70
4368	D 660 GK	44,70



**DICHTUNGEN FÜR ZAHNRADPUMPEN
GASKETS FOR GEAR PUMPS**

ART. NR. PART NO.	BEZEICHNUNG ORDERING CODE	EURO BRUTTO EURO GROSS
4370	PD 0,5 P	3,20
4371	PD 10 P / 11 P	3,20
4373	PD 20 P	3,70
4374	PD 25 P / 28 P	3,70
4376	PD 35 P	5,00
4377	PD 40 P / 45 P	5,00
4379	PD 60 P	3,20
4380	PD 70 P	3,70
4381	PD 80 P	3,70



SOFTEX®: ALUMINIUM DRUCKGUSS				
SOFTEX®: ALUMINIUM DIE CASTED				
BEZEICHNUNG ORDERING CODE	EURO BRUTTO			
	EURO GROSS			
	19 / 24	24 / 30	28 / 38	38 / 45
Zahnkranz 92° A (Standard) Gear ring 92° A (standard)	5,00	5,70	7,50	12,70
Zahnkranz 80° A Gear ring 80° A	5,30	6,30	8,20	13,60
Zahnkranz 98° A Gear ring 98° A	5,30	6,30	8,20	13,60
Zahnkranz 64° D Gear ring 64° D	auf Anfrage on request	12,10	16,70	25,50
Nabe A ungebohrt Hub A (undrilled)	9,80	12,40	16,90	32,20
Nabe A zylindrisch geb.* Hub A (cylindrical drilled)	21,90	26,90	34,00	51,60
Nabe A konisch gebohrt Hub A (taper bored)	24,60	30,30	38,10	55,80
Nabe B vorgebohrt Hub B (predrilled)	11,30	15,90	23,10	42,10
Nabe B vorgebohrt verläng. Hub B (predrilled extended)	-	21,40	34,40	-
Nabe B zylindrisch geb.* Hub B (cylindrical drilled)	23,30	30,30	40,70	61,20
Nabe B zyl. gebohrt verl.* Hub B (cylindrical drilled extended)	-	38,20	47,70	-

* Preise gelten für Basissortiment gem. separater Tabelle.
Für Profilverzahnungen nach SAE, DIN 5480 und 5482
in Kupplungsnaven und Hülse sowie Klemmnabenaus-
führung: Preise auf Anfrage.

* Prices apply for basic range acc. to separate chart.
For spline toothing acc. to SAE, DIN 5480 and 5482
in coupling hubs and sleeves as well as clamping hub
versions: prices on request.



SOFTEX®: SINTERSTAHL SOFTEX®: SINTERED STEEL				
BEZEICHNUNG ORDERING CODE	EURO BRUTTO EURO GROSS			
	14 / 16	19 / 24	24 / 30	28 / 38
Zahnkranz 92° A (Standard) Gear ring 92° A (standard)	5,00	5,00	5,70	7,50
Zahnkranz 80° A Gear ring 80° A	-	5,30	6,30	8,20
Zahnkranz 98° A Gear ring 98° A	5,70	5,30	6,30	8,20
Zahnkranz 64° D Gear ring 64° D	-	auf Anfrage on request	12,10	16,70
Nabe B ungebohrt Hub B (undrilled)	11,10	12,40	19,40	25,10
Nabe B ungebohrt verläng. Hub B (undrilled extended)	-	20,30	46,20	52,10
Nabe B zylindrisch geb.* Hub B (cylindrical drilled)*	21,70	24,60	33,00	43,50
Nabe B konisch gebohrt* Hub B (taper bored)*	21,70	27,90	36,80	47,40
Nabe B zyl. gebohrt verl.* Hub B (cylindrical drilled extended)	-	28,50	52,40	80,20

* Preise gelten für Basissortiment gem. separater Tabelle.
Für Profilverzahnungen nach SAE, DIN 5480 und 5482
in Kupplungsnaven und Hülsen sowie Klemmnabenaus-
führung: Preise auf Anfrage.

* Prices apply for basic range acc. to separate chart.
For spline toothing acc. to SAE, DIN 5480 and 5482
in coupling hubs and sleeves as well as clamping hub
versions: prices on request.



SOFTEX®: GRAUGUSS GG 25
SOFTEX®: CAST IRON GG 25

BEZEICHNUNG ORDERING CODE	EURO BRUTTO EURO GROSS							
	38 / 45	42 / 55	48 / 60	55 / 70	65 / 75	75 / 90	90 / 100	100 / 110
Zahnkranz 92° A (Standard) Gear ring 92° A (standard)	12,70	19,40	22,40	34,00	53,90	76,50	203,70	
Zahnkranz 80°A Gear ring 80°A	13,60	20,70	24,40	38,60	63,80	99,40	-	
Zahnkranz 95/98°A Gear ring 95/98°A	13,60	20,70	24,40	38,60	63,80	99,40	223,40	
Zahnkranz 64°D Gear ring 64°D	25,50	31,20	38,60	66,50	-	-	355,20	
Nabe A ungebohrt Hub A (undrilled)	44,40	62,90	73,50	98,70	128,20	186,00	388,40	
Nabe A zylindrisch geb.* Hub A (cylindrical drilled)	63,90	86,30	98,50	127,00	166,90	232,20	485,30	
Nabe A konisch gebohrt Hub A (taper bored)	89,30	90,30	102,00	136,60	-	-	-	
Nabe B ungebohrt/vorgebohrt Hub B (undrilled/predrilled)	54,80	71,80	87,20	114,80	151,40	227,90	388,40	
Nabe B ungebohrt verläng. Hub B (undrilled extended)	71,20	104,20	145,60	166,60	298,20	463,40	625,60	
Nabe B zylindrisch geb.* Hub B (cylindrical drilled)	73,50	94,90	111,40	144,60	193,30	273,20	485,30	
Nabe B zyl. gebohrt verl.* Hub B (cylindrical drilled extended)	99,60	130,60	170,80	202,00	489,00	617,90	-	

auf Anfrage
on request

* Preise gelten für Basissortiment gem. separater Tabelle.
Für Profilverzahnungen nach SAE, DIN 5480 und 5482
in Kupplungsnaben und Hülse sowie Klemmnabenaus-
führung: Preise auf Anfrage.

* Prices apply for basic range acc. to separate chart.
For spline toothing acc. to SAE, DIN 5480 and 5482
in coupling hubs and sleeves as well as clamping hub
versions: prices on request.



SOFTEX® ES: ALUMINIUM						
SOFTEX® ES: ALUMINIUM						
BEZEICHNUNG ORDERING CODE	EURO BRUTTO					
	EURO GROSS					
	ES 9	ES 14	ES 19/24	ES 24/30	ES 28/38	ES 38/45
Zahnkranz 92° A (Standard) Gear ring 92° A (standard)	4,70	7,10	8,70	9,90	16,00	20,30
Zahnkranz 98° A Gear ring 98° A	4,70	7,10	8,70	9,90	16,00	20,30
Zahnkranz 64° D Gear ring 64° D	5,80	11,10	11,10	12,10	17,90	25,50
Nabe ungebohrt ohne Schlitz Hub undrilled without slot	13,50	15,10	25,10	32,80	44,00	94,40
Nabe vorgeb. mit Schlitz 2.0/2.5 Hub predrilled with slot 2.0/2.5	21,50	25,50	38,60	46,20	60,30	118,90
Nabe gebohrte Ausf. 1.0 Hub drilled version 1.0	25,10	28,30	36,20	44,00	59,70	119,70
Nabe gebohrte Ausf. 1.1 Hub drilled version 1.1	21,90	25,10	31,40	37,70	53,60	113,00
Nabe gebohrte Ausf. 2.0 / 2.5 Hub drilled version 2.0/2.5	28,30	31,40	55,00	63,00	78,70	157,60



SOFTEX® TL (TAPERKLEMMBUCHSE): GRAUGUSS GG 25							
SOFTEX® TL TAPER CLAMPING SLEEVE: CAST IRON GG 25							
BEZEICHNUNG ORDERING CODE	EURO BRUTTO						
	EURO GROSS						
	28/38	38/45	42/55	48/60	55/70	65/75	75/90
Nabe gebohrt (TL1/TL2) Hub drilled (TL1/TL2)	98,80	107,20	129,80	152,40	169,40	204,50	276,50
Taperklemmbuchse 1108 Taper clamping sleeve 1108	20,20	20,20	-	-	-	-	-
Taperklemmbuchse 1610 Taper clamping sleeve 1610	-	-	22,30	-	-	-	-
Taperklemmbuchse 1615 Taper clamping sleeve 1615	-	-	-	24,70	-	-	-
Taperklemmbuchse 2012 Taper clamping sleeve 2012	-	-	-	-	27,60	27,60	-
Taperklemmbuchse 2517 Taper clamping sleeve 2517	-	-	-	-	-	-	36,70
Taperklemmbuchse 3020 Taper clamping sleeve 3020	-	-	-	-	-	-	36,70



SOFTEX® F / FA : GRAUGUSS GG 25
SOFTEX® F/FA: CAST IRON GG 25

BEZEICHNUNG ORDERING CODE	EURO BRUTTO EURO GROSS								
	28/38	38/45	42/55	48/60	55/70	65/75	75/90	90/100	
Nabe ungebohrt "F" Hub undrilled "F"	50,30	59,80	75,50	97,50	116,40	141,70	268,40	299,10	
Nabe fertig gebohrt "FA" Hub predrilled "FA"								auf Anfrage on request	



STAREX® SERIE MB STAREX® MB SERIES									
BEZEICHNUNG ORDERING CODE	EURO BRUTTO EURO GROSS								
	MB 14	MB 24	MB 28	MB 32	MB38	MB 42	MB 48	MB 65	MB 80
Hülse Sleeve	4,70	6,00	12,70	16,20	17,50	19,40	31,90	75,00	260,20
Nabe ungebohrt Hub undrilled	9,80	14,50	21,00	25,30	31,20	38,10	38,10	107,40	196,80
Nabe ungebohrt verlängert Hub undrilled extended	12,70	20,90	27,90	30,10	41,60	69,00	69,00	149,60	-
Nabe zylindrisch gebohrt * Hub cylindrical drilled*	19,40	23,90	33,50	38,10	44,00	53,90	53,90	144,30	254,30
Nabe konisch gebohrt * Hub taper bored*	20,50	32,30	42,10	46,50	53,00	62,50	62,50	187,30	-
Nabe zylindr. gebohrt verl. * Hub cylindrical drilled extended*	21,90	31,70	38,60	42,90	58,90	94,70	94,70	208,80	-

* Preise gelten für Basissortiment gem. separater Tabelle.

* Prices apply for basic range acc. to separate chart.

02.2018



STAREX® SERIE FL - PA STAREX® FL - PA SERIES		
ART. NR. PART NO.	BEZEICHNUNG ORDERING CODE	EURO BRUTTO EURO GROSS
9505	Flansch 6 1/2" - 42 / 48 Flange 6 1/2" - 42 / 48	100,60
9506	Flansch 7 1/2" - 42 / 48 Flange 7 1/2" - 42 / 48	118,40
9507	Flansch 8" - 42 / 48 Flange 8" - 42 / 48	123,10
9508	Flansch 10" - 42 / 48 Flange 10" - 42 / 48	165,90
9509	Flansch 10" - 65 Flange 10" - 65	208,30
9510	Flansch 11 1/2" - 65 Flange 11 1/2" - 65	271,60
9511	Flansch 11 1/2" - 80 Flange 11 1/2" - 80	271,60
9520	Flansch 96 - 50 / 42 - 48 Flange 96 - 50 / 42 - 48	61,30
9521	Flansch 125 - 100 / 42 - 48 Flange 125 - 100 / 42 - 48	61,30
9523	Flansch 135 - 100 / 42 - 48 Flange 135 - 100 / 42 - 48	61,30
9524	Flansch 150 - 130 / 42 - 48 Flange 150 - 130 / 42 - 48	76,80
9525	Flansch 152 - 122 / 125 Flange 152 - 122 / 125	82,40

Lieferungen erfolgen ausschließlich auf Gund unserer Geschäftsbedingungen.

Vorstehende Preise sind freibleibend und verstehen sich ab Werk, ausschließlich Verpackung, bei Inlandsverkäufen zuzüglich Mehrwertsteuer. Wir behalten uns vor, bei außergewöhnlichen Veränderungen der unseren Kalkulation zugrundeliegenden Rohstoffpreisen einen Metallteuerungszuschlag zu berechnen.

Der Mindestauftragswert beträgt 40 EUR pro Auftrag.

Unsere Rechnungen sind zahlbar innerhalb von 14 Tagen mit 2% Skonto oder innerhalb von 30 Tagen nach Rechnungsdatum netto.

Achtung:

Wir weisen ausdrücklich darauf hin, dass kundenspezifisch gefertigte Produkte ohne vorherige schriftliche Zustimmung und Vereinbarung über die Verrechnung nicht zurückgenommen werden.

Mit Erscheinen dieser Preisliste verlieren frühere Preisunterlagen ihre Gültigkeit.

Deliveries are exclusively effected pursuant our terms and conditions.

The prices are subject to change without notice and ex works plus value-added tax on domestic sales (excl. the package material). We reserve the right to calculate a surcharge on metals, when prices for raw materials on which our calculation is based on, exceptionally change.

Minimum value is 40 EUR per order.

Our invoices are payable within 14 days with 2% or net within 30 days after date of invoice.

Attention:

We explicitly note that customised products cannot be taken back without prior written consent and agreement on the offsetting.

This price list supersedes all previous price documents.

**BASISSORTIMENT ZYLINDRISCHE
UND KONISCHE BOHRUNGEN**
**BASIC RANGE OF CYLINDRICAL
AND TAPER BORES**

02.2018

		FERTIGBOHRUNGEN ISO-PASSUNG H7, NUT NACH DIN 6885																				
		FINISHED BORES ISO FIT H/, GROOVE ACC. TO DIN 6885																				
Softex Type Material	Nabe Hub	6	8	9	10	11	12	14	15	16	18	19	20	22	24	25	28	30	32			
19/24	Al-D	A	●	●	●	●	●	●	●	●	●	●	●									
		B											●	●	●							
	S	B				●	●	●	■	●	●	●	■	●	●	■						
24/30	Al-D	A				●	●	●	●	●	●	●	●	●	●							
		B										■			■	●	●	■	●			
	S	B				●	●	●	■	●	●	●	●	●	●	●	●	■	●			
28/38	Al-D	A									●	●	●	●	●	●	●					
		B																	●	●		
	S	B									●	●	●	●	●	●	●	●	●	●		
38/45	Al-D	A											●	●	●	●	●	●	●			
		B																				
	GG	A											●	●	●	●	●	●	●	●		
		B																				
42/55	GG	A													●	●	●	●	●	●		
		B																				
48/60	GG	A																		●	●	●
		B																				
55/70	GG	A																				
		B																				
65/75	GG	A																				
		B																				
75/90	GG	A																				
		B																				
90/100	GG	A/B																				

- Standard-Länge Standard length
- B-Nabe verlängert B hub extended

weiterführende Tabelle auf der folgenden Seite
weiterführende Tabelle auf der folgenden Seite

**BASISSORTIMENT ZYLINDRISCHE
UND KONISCHE BOHRUNGEN**
**BASIC RANGE OF CYLINDRICAL
AND TAPER BORES**

02.2018

		FERTIGBOHRUNGEN ISO-PASSUNG H7, NUT NACH DIN 6885 FINISHED BORES ISO FIT H/, GROOVE ACC. TO DIN 6885																
Softex Type Material	Nabe Hub	35	38	40	42	45	48	50	55	60	65	70	75	80	85	90	95	100
19/24	A																	
	Al-D																	
	B																	
24/30	S																	
	A																	
	Al-D																	
28/38	B																	
	Al-D																	
	B	●	●■															
38/45	S	●	●■															
	A	●	●															
	Al-D			●	●	●												
42/55	B			●	●■													
	GG	●	●															
	B			●	●■													
48/60	A	●	●	●	●	●	●											
	GG							●	●■	●■								
	B							●	●■	●■								
55/70	A	●	●	●	●	●	●	●	●									
	GG									●■	●■	●■						
	B									●■	●■	●■						
65/75	A			●	●	●	●	●	●	●	●							
	GG											●	●					
	B											●	●					
75/90	A			●	●	●	●	●	●	●	●	●	●					
	GG													●	●	●		
	B													●	●	●		
90/100	GG	A/B								●	●	●	●	●	●	●		●

- Standard-Länge Standard length
- B-Nabe verlängert B hub extended

**BASISSORTIMENT ZYLINDRISCHE
UND KONISCHE BOHRUNGEN**
**BASIC RANGE OF CYLINDRICAL
AND TAPER BORES**

02.2018

Softex Type Material		19/24		24/30		28/38		38/45		42/55	48/60	55/70	65/75	75/90
		Al-D	S	Al-D	S	Al-D	S	Al-D	GG	GG	GG	GG	GG	GG
KEGEL 1:5 TAPER 1:5	A10	•	•	•										
	B17			•	•	•	•	•	•	•				
	C20			•	•	•	•							
	D25			•	•	•	•	•	•	•				
KEGEL 1:8 TAPER 1:8	N/1	•	•	•										
	N/1d	•	•	•										
	N/2			•	•	•	•	•	•	•				
	N/2a			•	•	•	•	•	•	•				
	N/3			•	•	•	•	•	•	•				
ZOLLBOHRUNGEN INCH BORES	A	•	•	•	•	•	•	•	•					
	Bs			•		•	•	•		•				
	C					•			•	•	•	•	•	
	Ed	•		•		•								
	Es			•		•								
	F			•		•	•	•	•	•	•			
	G	•	•	•	•	•	•	•	•	•				
	K					•	•	•	•	•	•	•	•	
	L									•		•	•	
	M						•		•		•			
	N								•	•	•			
	NM										•	•		
	P									•	•		•	
	Sb			•		•								
	Sd													
	Ta	•				•								
	WA												•	•
	WD													•

BASISSORTIMENT ZYLINDRISCHE UND KONISCHE BOHRUNGEN

BASIC RANGE OF CYLINDRICAL AND TAPER BORES

02.2018

FERTIGBOHRUNGEN ISO-PASSUNG H7, NUT NACH DIN 6885 FINISHED BORES ISO FIT H/, GROOVE ACC. TO DIN 6885															
Starex Type	8	9	10	11	12	14	15	16	18	19	20	22	24	25	28
14	●		●	●	●	●■									
24			●		●	●■	●	●	●	●■	●	●	●■		
28					●	●	●		●	●	●	●	●	●	●
32											●	●	●	●	●
38													●	●	●
42												●	●	●	●
48														●	●
65															
80															

FERTIGBOHRUNGEN ISO-PASSUNG H7, NUT NACH DIN 6885 FINISHED BORES ISO FIT H/, GROOVE ACC. TO DIN 6885															
Starex Type	30	32	35	38	40	42	45	48	50	55	60	65	70	75	80
14															
24															
28															
32		●													
38	●	●	●	●■											
42	●	●	●	●	●	●■									
48	●	●	●	●	●	●■	●	●■							
65					●	●	●	●	●	●	●	●			
80										●	●	●	●	●	●

- Standard-Länge Standard length
- B-Nabe verlängert B hub extended

**BASISSORTIMENT ZYLINDRISCHE
UND KONISCHE BOHRUNGEN**
**BASIC RANGE OF CYLINDRICAL
AND TAPER BORES**

02.2018

Starex Type		14	24	28	32	38	42
KEGEL 1:5 TAPER 1:5	A10	●	●	●			
	B17		●	●		●	●
KEGEL 1:8 TAPER 1:8	N/1	●	●	●			
	N/1d		●	●			
	N/2		●	●		●	
	N/2a		●	●	●	●	
	N/3					●	●
ZOLLBOHRUNGEN INCH BORES	Ed	●					
	A		●	●			●
	G		●	●			●
	F		●	●			●
	Bs			●			●
	K					●	●